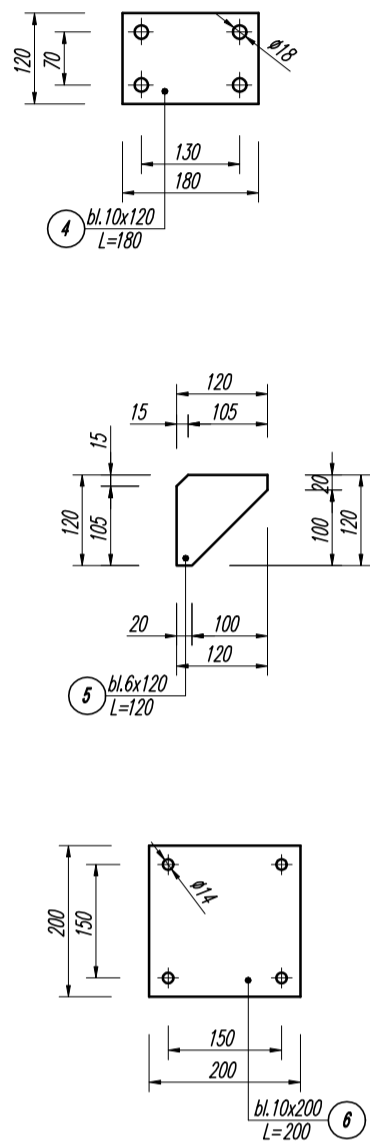
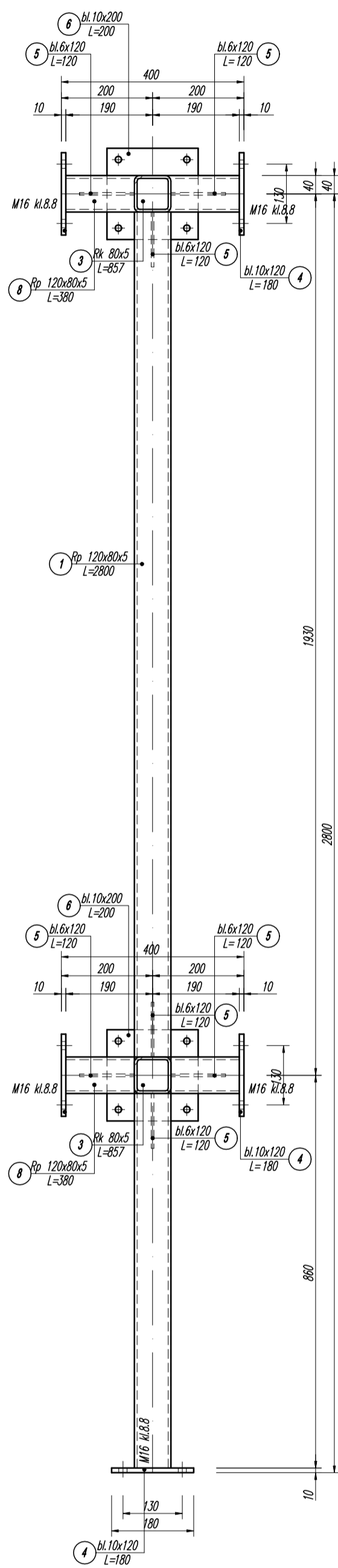
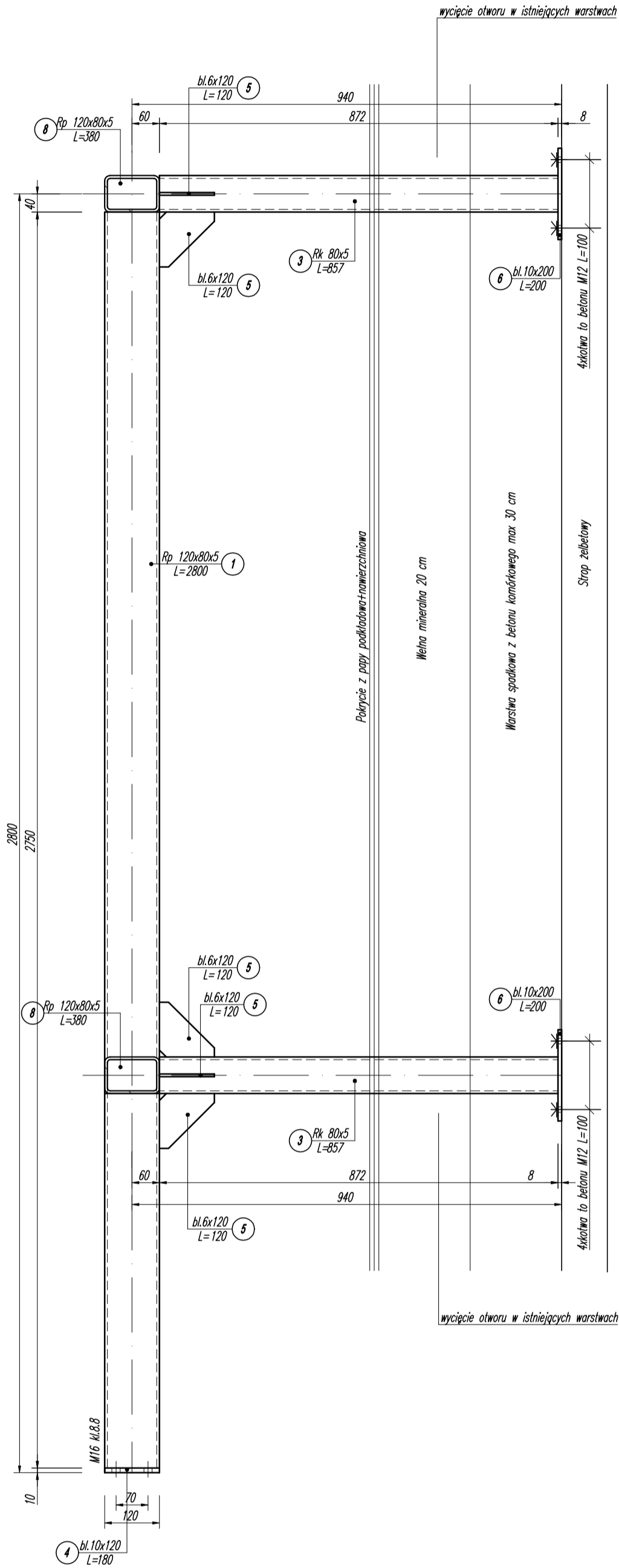


Rysunek wykonawczy rygla K-3  
wyk.x6  
skala 1:10



UWAGI:  
\*wymiały w mm ,  
\*wymiały każdorazowo sprawdzać na budowie ,  
\*sruby słosować jako ocynkowane,  
\*stal S355,  
\*ustytuowanie elementu na schemacie montażowym,  
\*spawac grubościami spoin opisanymi na rysunku,  
\*spoiny nieopisane spawac 0,7\*  
cięższego z łączonych elementów),  
\*elementy o przekroju rury spawac spoina pachwinową  
obwodową o grubości ścianki elementu,  
\*elementy łączyć śrubami opisanymi na rysunku,  
\*zabezpieczenie antykorozyjne i przeciwpożarowe  
wg opisu technicznego,

 -UNIPROCAD- Biuro Konstrukcyjno-Projektowe mgr inż. Robert Kapusta Zgłobice 33-113 ul.Teczowa 6 tel. 608 528 329		
TEMAT: Projekt techniczny konstrukcji pod panele fotowoltaiczne na budynku przychodni przy ul.Marii Curie Skłodowskiej w Tarnowie		
ADRES: Budynek przychodni przy ul.Marii Curie Skłodowskiej w Tarnowie		
PROJEKTOWAŁ: mgr inż. Robert Kapusta Upr. bud. nr PDR/0133/PWOK/04	PDPIS: NAZWA RYSUNKU: Rysunek wykonawczy elementu K-3 konstrukcji KP-1.	SKALA: 1:10
SPRAWDZIŁ:	BRANŻA: Konstrukcja	DATA: 08.2025 r.
		NR RYS: 4.